

Finanz- und Kompetenzreglement ZSP

Einnahmekontrolle

Legende Betreuungsaufwand:

1. Bewohnerzahl / Tag / via Leitung Stationär / TAI / SoIN kontrolliert resp. als 1. Kontrolle Visiert
2. Die Liste wird an GL als Grundlage weiter gegeben für 2. Kontrolle
3. Nach 2. Kontrolle wird der GL die Liste an Buchhaltung für Rechnungsstellung weiterleiten
4. Die Buchhaltung stellt an einweisende Behörde gemäss Kostengutsprache und Nebenkosten eine Rechnung
5. Die Rechnung wird grundsätzlich nach 4 Augenprinzip kontrolliert und durchgeführt
6. Zahlungseingänge werden von der Buchhaltung überprüft und sichergestellt.
7. Mahnwesen wird via Assistentin GL getätigt.

Legende Einnahme durch Betriebe:

1. Die Leistungen wird via Betriebsleitung monatlich als Liste erstellt, kontrolliert und als 1. Kontrolle Visiert
2. Die Liste wird an Leitung Arbeitsintegration als Grundlage für die 2. Kontrolle übergeben
3. Nach der 2. Kontrolle wird die Leitung Arbeitsintegration die Liste an die Buchhaltung zur Rechnungsstellung weiterleiten
4. Die Buchhaltung stellt an den Leistungsempfänger gemäss Kostengutsprache eine Rechnung
5. Die Rechnung wird grundsätzlich nach dem 4 Augenprinzip kontrolliert
6. Zahlungseingänge werden von der GL und Buchhaltung gemeinsam überprüft

Legende für Ausgaben:

1. Geschäftsleiter und Bereichsleiter Kompetenzen sind gemäss Stellenbeschreibung und Geschäftsreglement festgehalten
2. Berichtleistung und Betriebe dürfen nur gemäss Budget die Anschaffungen tätigen.
3. Die Rechnungen werden an Betriebe und Leitende Mitarbeitende zum Visieren weitergegeben.
4. Nach der 1. Kontrolle wird die Rechnung zur 2. Kontrolle an die Bereichsleitung und an GL weitergegeben.
5. Finanzen werden jeweils nach 4 Augenprinzip kontrolliert und durchgeführt
6. Führung und Kontrolle des Bankkontos wird von der Buchhaltung und GL zusammen betätigt

Ausgabenkontrolle

Vorstand

Revisor

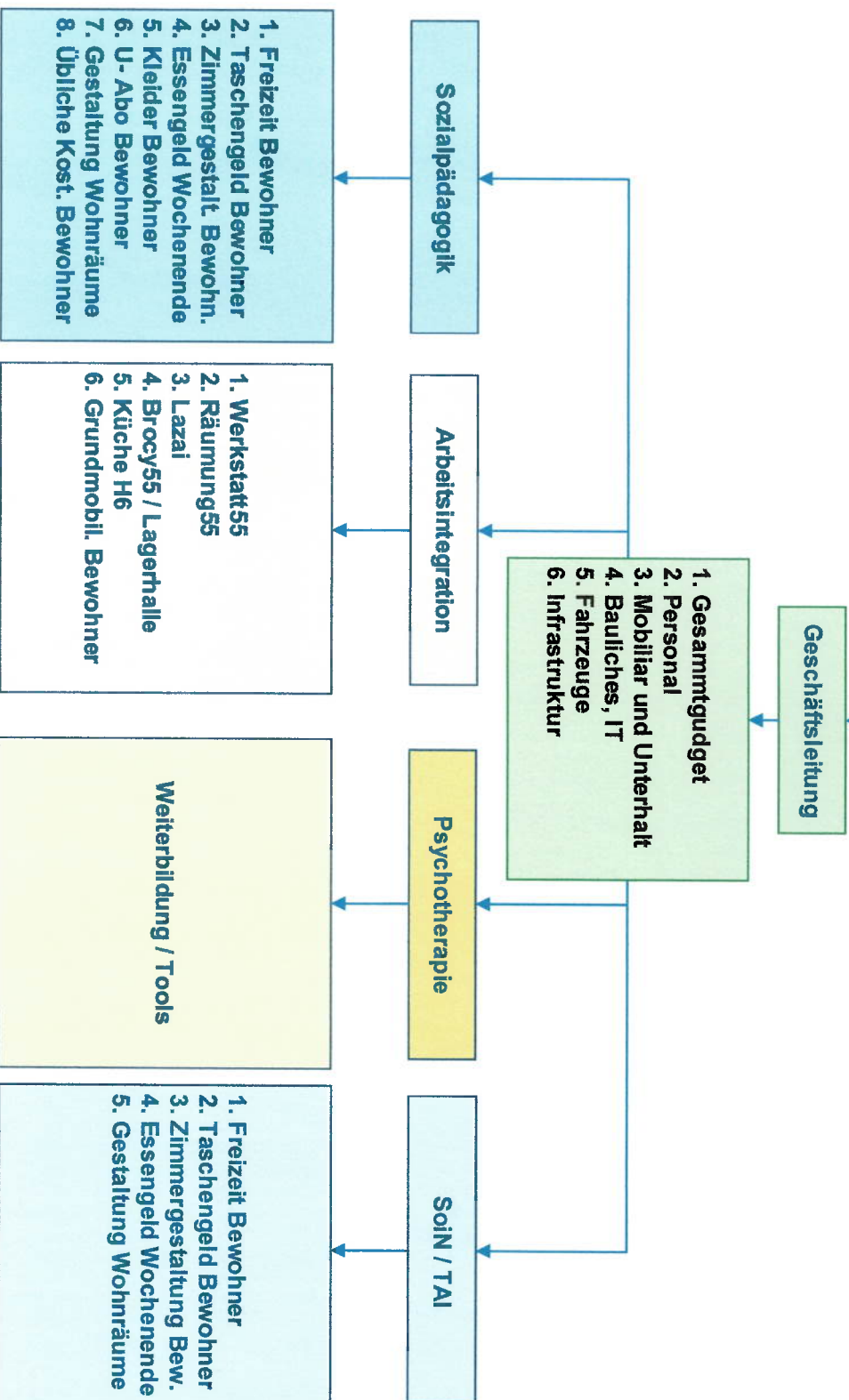
Albi Wuhmann

Anna Tina Heuss

Peter Ostermayer

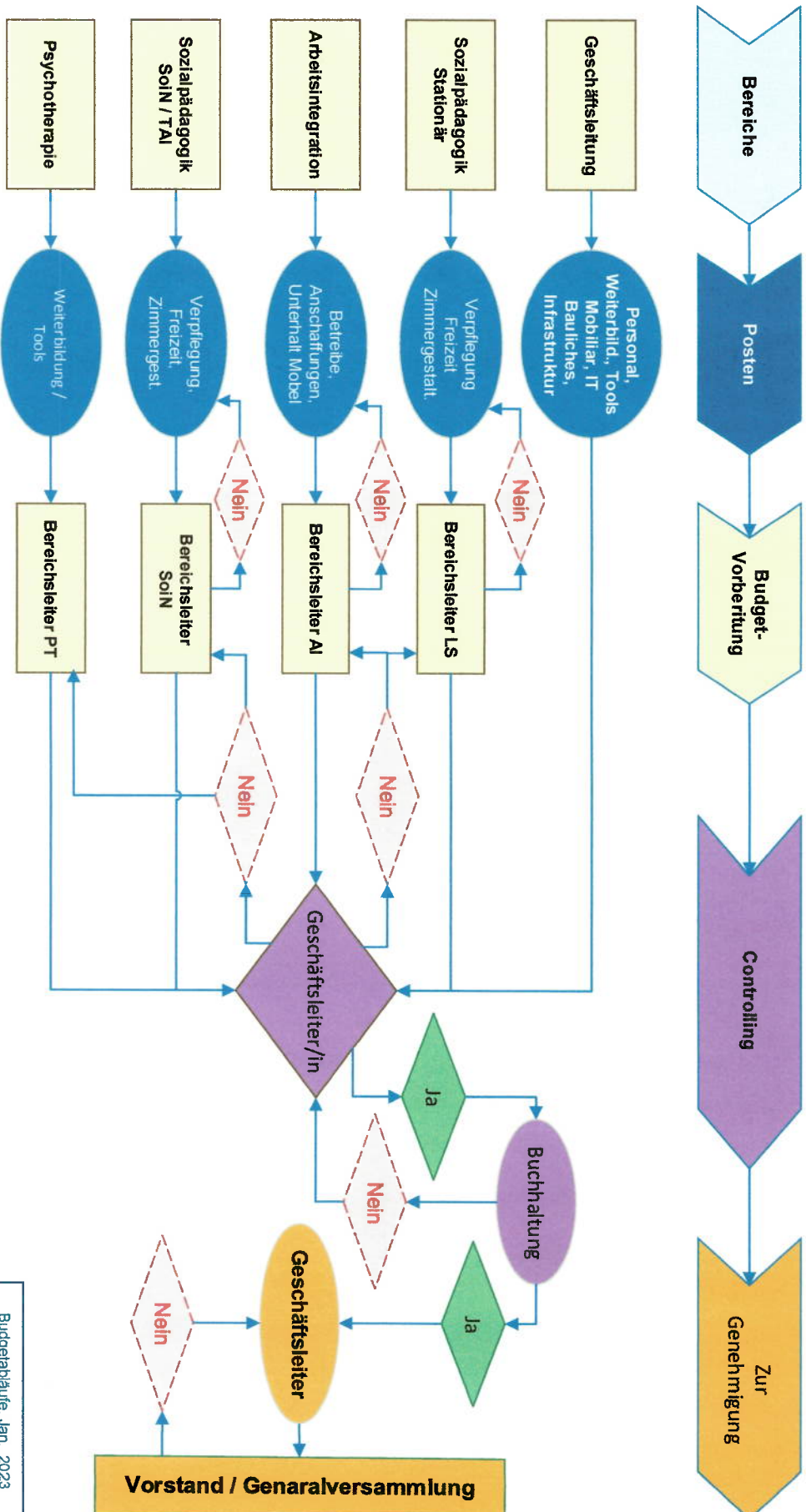
Renato Rossi

Finanz- und Budgetkompetenz

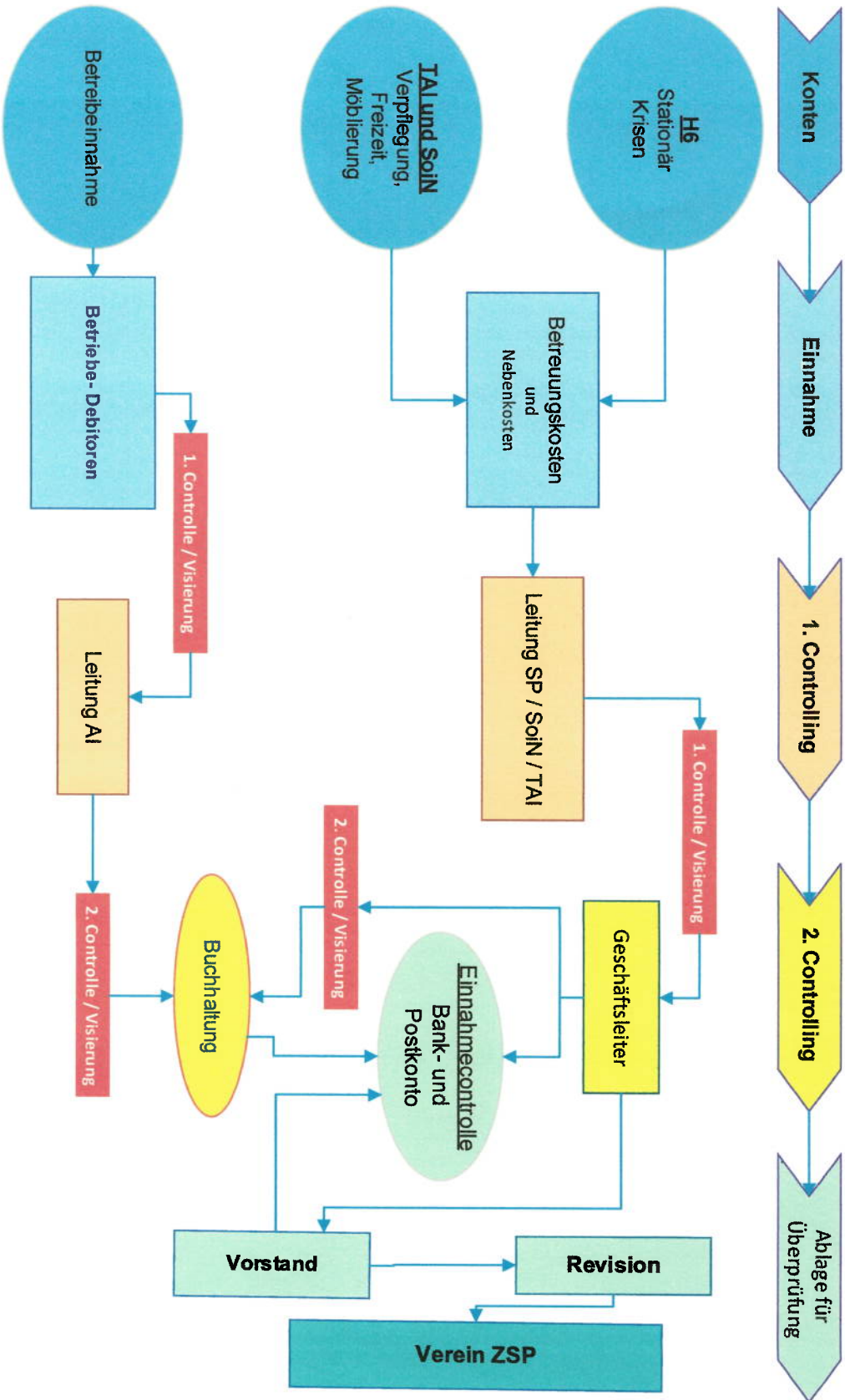


Budgetabläufe

- Legende:**
1. Budgetkompetenz liegt an Geschäftsleiter/in
 2. Budget ist nun Gültig, wenn der Vorstand genehmigt hat
 3. Geschäftsleiter und Bereichsleiter Kompetenzen sind gemäss Stellenbeschreibung und Geschäftsreglement festgehalten
 4. Finanzen wird 4 Augenprinzip kontrolliert und durchgeführt



Einnahmecontrolling ZSP



Ausgabencontrolling ZSP

